

Podporovaná opatření dle ZMV administrovaná AOPK ČR

Mgr. Martin Fořt
AOPK ČR, RP SCHKO Kokořínsko – Máchův
kraj

17. dubna 2024 Doksy



Spolufinancováno
Evropskou unií



TŮNĚ

výše podpory: 100 %

- neslouží k chovu ryb
- jsou určeny pro vodní rostliny, obojživelníky, vodní bezobratlé a měkkýše
- udržitelnost 10 let
- řídí se standardy „Vytváření a obnova tůní“ (www.standardy.nature.cz)

- max. hloubka tůní 1,5 m
- litorální pásmo (do 0,5 m hloubky) - min. ½ plochy tůně
- břehy s pozvolnými sklony 1:8 až 1:20
- u tůní ve svahu - val max. 0,5 m, neopevněné břehy, zemní průlehy cca do 0,2 m pod kótou valu
- vytěžený materiál neukládat do okolí tůně, nedělat deponie v podmáčených lokalitách



Tůň Milovice Josefov II





Náklady obvyklých opatření 2022

Obnova a tvorba tůní a mokřadů strojem - zahrnuje odtěžení sedimentu/zeminy suchou nebo mokrou cestou a jeho uložení, nakládání a vykládání, doprovodné výsadby		
Obnova a tvorba tůní a mokřadů strojem, uložení odtěženého sedimentu v lokalitě	m ³	330,00
Obnova a tvorba tůní a mokřadů strojem, odvoz odtěženého sedimentu do 2 km	m ³	430,00
Obnova a tvorba tůní a mokřadů strojem, odvoz odtěženého sedimentu nad 2 km	m ³	520,00

Opatření je vztaženo na m³ odtěženého sedimentu/zeminy. Předpokladem je odtěžení minimálně 20 m³ sedimentu/zeminy v rámci jedné lokality. Lokalitou se rozumí realizace vodních ploch bez nutnosti naložení a přemístění stavební techniky.

Příplatek za ztížené podmínky k základní sazbě (ZS+%)

0. *Jednorázová základní částka je 20 000 Kč/lokality*

1. *Obnova tůně zazemněné a zarostlé vegetací (lze uplatnit pouze do výše 1000 m³ odtěženého materiálu v jedné lokalitě)*

- při odtěžení sedimentu od 25 do 50 % objemu obnovované tůně včetně odstranění vegetace: navýšení o 70 %
- při odtěžení sedimentu od 15 do 25 % objemu obnovované tůně včetně odstranění vegetace: navýšení o 100 %

Náklady obvyklých opatření 2024 – od 1. 11. 2023

VE18	Obnova a tvorba tůní a mokřadů strojem - zahrnuje odtěžení materiálu suchou nebo mokrou cestou a jeho uložení, nakládání a vykládání, doprovodné výsadby		
VE18a	odtěženého materiálu v lokalitě	m ²	265,00
VE18b	materiálu do 2 km	m ²	345,00
VE18c	materiálu nad 2 km	m ²	415,00

Opatření je vztaženo na plochu tůně nebo mokřadu při normální hladině vztažené k přelivné hraně nebo nejnižšímu místu terénu. V případě částečného odvozu materiálu z lokality se poměrově uplatňují odpovídající jednotkové ceny na m², např. je-li při tvorbě tůně o ploše 1000 m² odvezeno 30 % materiálu do 2 km a 70 % zůstává v lokalitě, pak je výpočet nákladů: 0,3*1000 m² *345 Kč/m² + 0,7*1000 m²*265 Kč/m² = 289 000 Kč. Předpokladem je vytvoření tůně o ploše minimálně 25 m² v rámci jedné lokality. Lokalitou se rozumí realizace vodních ploch bez nutnosti naložení a přemístění stavební techniky.

Jednorázová základní částka za provedení opatření na každé lokalitě je 15 000 Kč.

VE19	Obnova a tvorba tůní ručně		
VE19a	Obnova a tvorba tůní ručně včetně ručního odstraňování vegetace do 100 m ³ v jedné lokalitě	m ²	2 080,00

OBNOVA ŘÍČNÍCH RAMEN

výše podpory: 100 %

- často výskyt zvláště chráněných druhů
- obnova hodně zazemněných ramen takřka bez volné vodní hladiny
- ponechat část ramene bez zásahu
- vždy některé břehy - pozvolné sklony
- často žádoucí velká prořezávka dřevin
- problém – velké množství vytěženého materiálu



MĚLKÉ MOKŘADY

výše podpory: 100 %

- zpravidla nejsou příliš hluboké jako tůně (tj. zamrzají x tůním) – cca 0,5 m
- často stačí pouze strhnout drn či odstranit deponie např. v nátoku MVN
- vysoká biodiverzita
- „nevýhoda“ – velmi brzy zarůstají mokřadní vegetací



OBNOVA RAŠELINIŠŤ

výše podpory: 100 %

- náprava odvodněných ploch vzniklých po průmyslové těžbě rašeliny
- přepážky na odvodňovacích kanálech
- zvýšení hladiny podzemní vody, vznik nových mělkých vodních ploch
- nastartování rašelinného procesu a obnova rašelinných společenstev
- za „málo peněz“ - významné zadržetí vody
- standardy „Obnova vodního režimu rašelinišť a pramenišť“



Rašeliniště Borkovická blata (Veselí n. Luž.)



Rašeliniště Hrdlořezy (Suchdol n. Lužnicí)



OBNOVA ODVODNĚNÝCH PRAMENIŠŤ

výše podpory: 100 %



MALÉ VODNÍ NÁDRŽE - MVN

výše

85 % v ZCHÚ, NATURA 2000 - SC 1.6

70 % biocentra ÚSES - SC

1.6.1

podpory:

60 % ostatní MVN - SC 1.3

- výstavba nebo obnova MVN nemá za cíl pouze hydrologické funkce (např. akumulční, retenční apod.) – musí mít především přínos z hlediska biodiverzity
- extenzivní chov ryb bez hnojení, vápnění, příkrmování
- neslouží k chovu drůbeže či vypouštění kachny divoké apod.



- **pozvolný přechod břehů v nátokové části rybníka na souš (sklony v nátoku – ideálně alespoň 1:8)**
- **litorální pásmo (do 0,5 m) tvoří více než 20 % z celkové vodní plochy rybníka při Hn**
- **u rekonstrukcí ochránářsky zajímavých MVN - ponechání části stávajících litorálních či natant. porostů**
- **doplnění MVN o tůně, případně revitalizaci vodního toku**





REVITALIZACE (RVT) či řízená RENATURACE VODNÍCH TOKŮ A NIV

výše podpory: 100 %

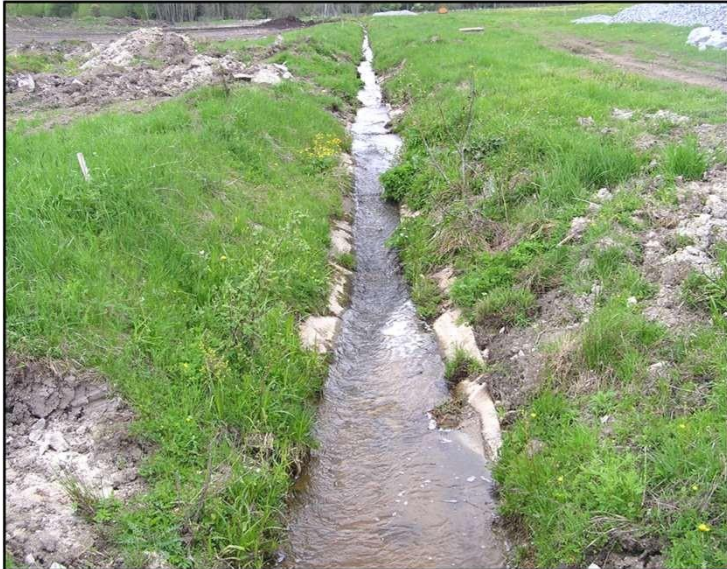
- pro RVT nezbytné pozemky v přilehlé nivě vodního toku (komplexní pozemkové úpravy)
- zvýšení morfologické diverzity vodního toku
- oživení koryta vodního toku organismy vázanými na vodní prostředí (ryby, bezobratlí, vodní rostliny)
- zvýšení hladiny podzemní vody v údolní nivě a obnova typických nivních společenstev (louky a mokřady s vlhkomilnou vegetací, břehové porosty dřevin)
- snížení rozkolísanosti průtoků v období sucha postupnou dotací vody z profilu údolní nivy (aktivní retence vody v krajině)
- zadržení části povodňových průtoků v horní části povodí rozlivem do údolní nivy na místo rychlého odtoku srážek zmeliorovaným napřímeným a vydlážděným korytem



- před zahájením prací odlov ryb ve stávajícím korytě elektrickým agregátem
- zábrany proti migraci po dobu stavby (příp. přítomnost biologického dozoru při realizaci stavby)
- **POZEMKY** – nákupy pozemků a staveb (např. opevnění koryt, jezy, hrázky) způsobilý výdaj –výše podpory 100 % - max. do výše nákladů oceněných znaleckým posudkem (aktivita 1.3.1.4)



Upravený vodní tok

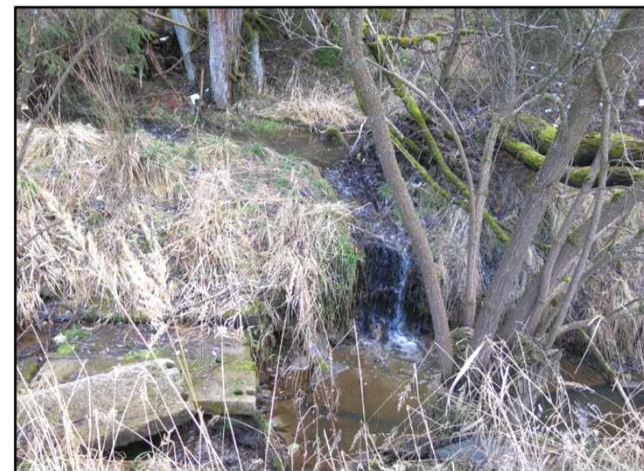


Přírodě blízký vodní tok / revitalizovaný



Podpora samovolné renaturace

- v případě, že nemůžeme vytvořit nové koryto v nivě (nesouhlas vlastníka sousedních pozemků)
- často kompromis lepší než nedělat nic
- vytrhání betonového opevnění
- zestabilizování případné hloubkové eroze dnovými prahy
- podpora boční eroze (např. vytrhání některých pařezů)
- mrtvé dřevo do toku
- nastartování samovolného rozvlnění toku



ODSTRANĚNÍ ČI ELIMINACE NEGATIVNÍCH FUNKCÍ ODVODŇOVACÍCH ZAŘÍZENÍ V KRAJINĚ

výše podpory: 100 %

- hlavní cíl - zpomalení povrchového odtoku a zadržení vody v krajině a zvýšení biodiverzity lokality
- ke zlepšení retenční a akumulární schopnosti vody v řešené lokalitě a k posílení ekosystémových funkcí
- eliminace účinnosti drénu (např. přerušené úseky potrubí, instalaci zásepek na drenážním potrubí)
- zvyšování nivelety dna odvodňovacích příkopů a kanálů hrázkováním a (pomístním) zasypáváním
- řízené zarůstání drenáže (dřevinami, bylinami) apod.
- doprovodná výsadba autochtonních dřevin, 3 roky následné péči
- odvoz a skládkovné materiálu z odstraňovaných odvodňovacích zařízení
- odtěžení zeminy včetně jejího vyvezení a uložení



PŘEDCHÁZENÍ A MINIMALIZACE ŠKOD ZPŮSOBENÝCH VYBRANÝMI ZCHD ŽIVOČICHŮ

výše podpory: 100 %

- ochrana hospodářských zvířat (před útoky velkých šelem), zemědělských a lesnických kultur a ochrana
 - na stavbách (např. MVN)
- vlk, rys, ještřáb, bobr, minimální výdaje 50 000 Kč
- předcházení škod způsobených vlkem obecným - musí se jednat o území jeho opakovaného výskytu vymezené mapou (<http://mapy.nature.cz/>),
- prevence škod u bobra na MVN jen v zóně A (v J. Čechách není - jsme zóna C, NP Šumava zóna B) - ochrana výpustí a propustků
- elektrické sítě, pastevecký pes, zavírání na noc, psatva s pasákem
- zachována prostupnost krajiny



OPATŘENÍ MIMO ZMV

- zprostředkující subjekt – SFŽP ČR
- AOPK ČR dodává povinnou přílohu pro žadatele - závazný odborný posudek k projektu
- doporučujeme konzultace již ve fázích příprav projektu

DĚLENÍ PROJEKTŮ PŘI PODÁNÍ DO VÝZEV

- V rámci SC 1.3 a 1.6 je povoleno samostatně podávat žádosti o podporu na realizaci souvisejících aktivit (v jedné lokalitě, v rámci realizace stejného záchranného programu apod.) pouze tehdy, pokud jde o funkčně samostatnou aktivitu a dosažení cíle a účelu podpory daného projektu není závislé na realizaci (podpoře) jiné prostorově, věcně či časově návazné aktivity.
- předložení více projektů 1 žadatelem na 1 lokalitě, vyžadujících úkon stav. úřadu, v souhrnné hodnotě přesahujících 200 000 EUR (celkové výdaje), lze podpořit pouze za podmínky, že realizace jednotlivých projektů bude probíhat s časovým odstupem min. 6 měsíců (od kolaudačního rozhodnutí nebo jiného aktu ukončení realizace předchozího projektu – například předložení ZoR - do zahájení dalšího).



ZPRŮCHODNĚNÍ MIGRAČNÍCH BARIER PRO VODNÍ A SUCHOZEMSKÉ ŽIVOČICHY

**Výše
podpory:**

100 % vodní živočichy vypl. z „Koncepce zprůchodnění říční sítě ČR“ – kat. mezinár. a národ. Koridory a rezort MŽP
80 % vodní živočichy vypl. z „Koncepce“ v kat. region. A z „Plánů dílčích povodí“
70 % ostatní vodní toky a migrace suchozemských živočichů

- odstranění nefunkčních jezů, migračních překážek na vodních tocích
- realizace rybích přechodů, propustků, naváděcích barier
- omezení úmrtnosti živočichů spojené s rozvojem technické infrastruktury (obojživelníci, plazi, vydra)



ZPRŮCHODNĚNÍ MIGRAČNÍCH BARIER PRO VODNÍ A SUCHOZEMSKÉ ŽIVOČICHY

- odstranění nefunkčních jezů, migračních překážek na vodních tocích
- realizace rybích přechodů, propustků, naváděcích barier
- omezení úmrtnosti živočichů spojené s rozvojem technické infrastruktury (obojživelníci, plazi, vydra)



Zdroje informací

dotace.nature.cz

www.opzp.cz

Standardy péče o přírodu a krajinu

standardy.nature.cz

KONZULTACE

Ing. Milena Vojtíšková

milena.vojtiskova@nature.cz +420 951 424 624

Mgr. Martin Fořt

martin.fort@nature.cz +420 951 424 621

Ing. Kateřina Novotná

katerina.novotna@nature.cz +420 951 424 623

Ing. Elena Bočevová

elena.bocevova@nature.cz +420 951 424 620





**DĚKUJI ZA
POZORNOST**

